



*20 years
of Excellence*

GREEN VIEW MANSIONS

We listen, we plan, we build
and deliver top quality buildings



GREEN VIEW MANSIONS

CYTECO

Developments

Το έργο “Green View Mansions” θα ανεγερθεί στην περιοχή Γερίου σε πλεονεκτική τοποθεσία και με θέα το πάρκο Αθαλάσσιας κοντά στο Πανεπιστήμιο Κύπρου και στο Εμπορικό Κέντρο Mall of Cyprus. Οι κατοικίες είναι ιδανικές για οικογένειες που θέλουν να ζήσουν σε μια ήσυχη περιοχή κοντά σε σχολεία, Υπεραγορές και άλλες υπηρεσίες.

Το έργο αποτελείται από 2 κατοικίες των 3 υπνοδωματίων με μεγάλες βεράντες, κήπο και χώρο στάθμευσης για 2 αυτοκίνητα η κάθε μία.

Οι μοντέρνες γραμμές των κατοικιών και ο ωραίος σχεδιασμός προσφέρουν άνεση και λειτουργικότητα. Οι κατοικίες διαθέτουν πιστοποιητικό ενεργειακής απόδοσης “A” που διασφαλίζει την εξοικονόμηση ενέργειας και χαμηλή κατανάλωση ηλεκτρισμού.

Οι κατοικίες θα κτισθούν με ψηλές σύγχρονες προδιαγραφές που θα διασφαλίζουν την αντισεισμικότητα και θα προσφέρουν πραγματική αξία στον επενδυτή και ταυτόχρονα υψηλό επίπεδο διαβίωσης.

ΤΕΧΝΙΚΕΣ ΠΡΟΔΙΑΓΡΑΦΕΣ

- Πιστοποιητικό Ενεργειακής Απόδοσης A'
- Ηλιακός θερμοσίφωνα για κάθε διαμέρισμα
- Ηχητική και θερμική μόνωση
- Φωτισμός LED
- Τεχνογρανίτες στην κουζίνα
- Ξυλουργικά και δάπεδα καλής ποιότητας
- Εξώπορτα με κλειδαριά ασφαλείας
- Πρόνοια για κλιματιστικά
- Θυροκάμερες
- Ελεγχόμενες προσβάσεις
- Τοπιοτέχνηση στους κοινόχρηστους χώρους
- Φωτοβολταικά πάνελς στην οροφή του κτιρίου για εξοικονόμηση ενέργειας των κοινόχρηστων χώρων.

TECHNICAL SPECIFICATION

- Class A' Energy Certificate
- Individual Solar Water Heater for each apartment
- Sound and thermal insulation
- LED Lights
- Technogranite kitchen counters
- Woodwork flooring of high quality
- Secure Door at each apartment
- Provision for A/C
- Security camera at the building's entrance
- Controlled Access
- Landscaping in public used areas with plants
- Photovoltaic panels on the roof of the building for saving energy for the common areas.

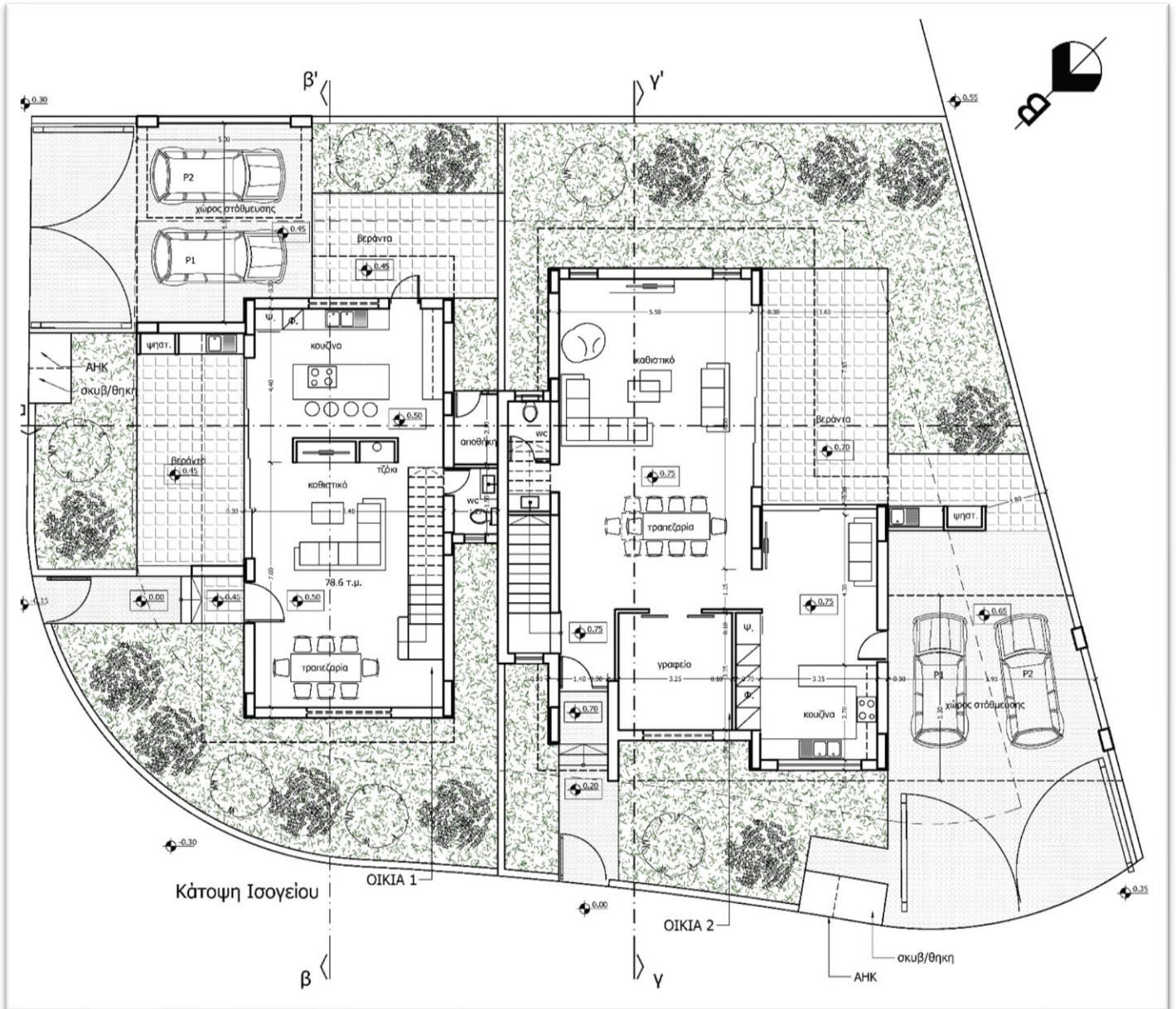
GREEN VIEW MANSIONS



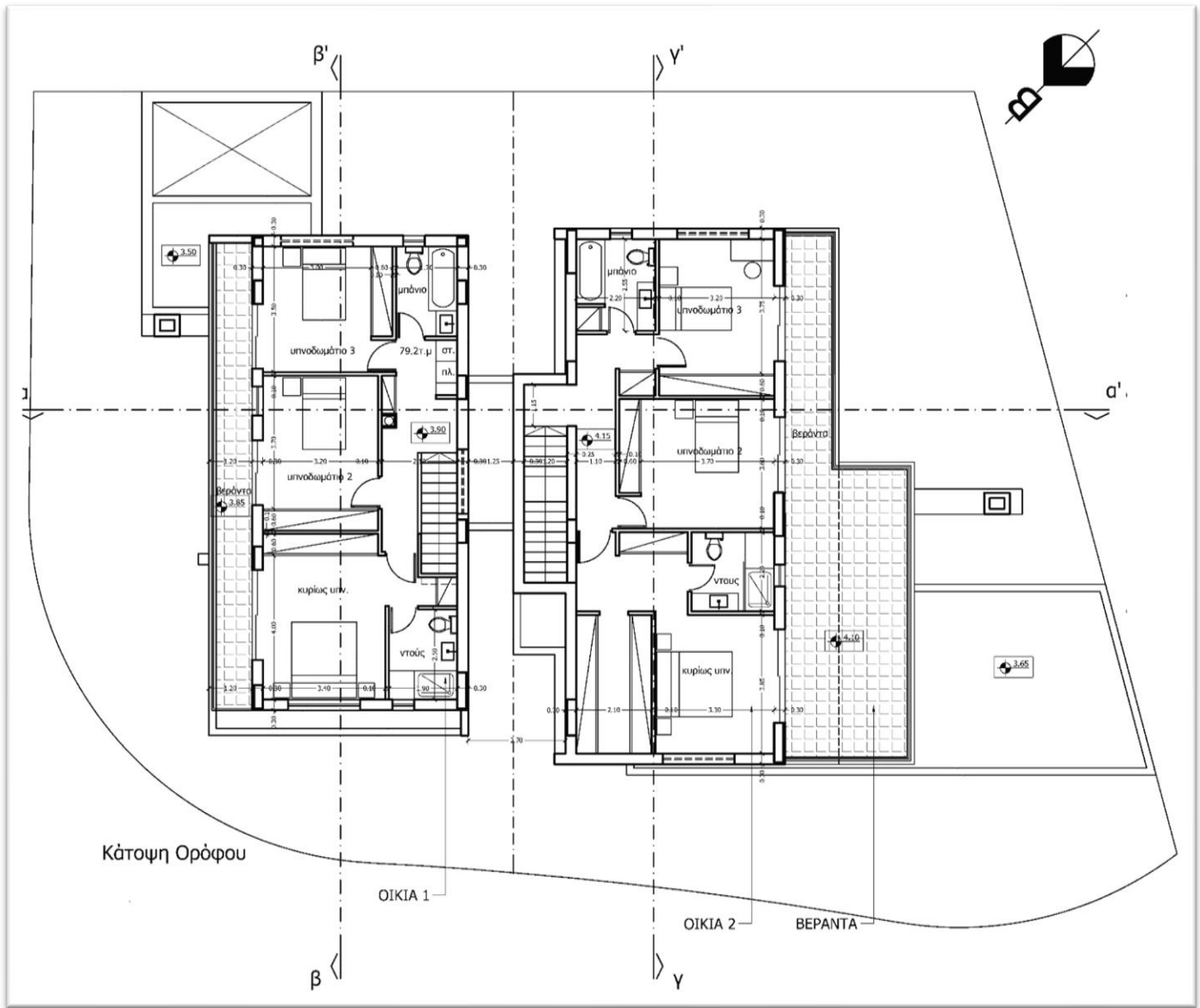
The architecture of the Buildings blend harmoniously with the surrounding environment and has a nice view of Athalassa National Forest Park. These properties will be developed with the latest technology in Building materials and



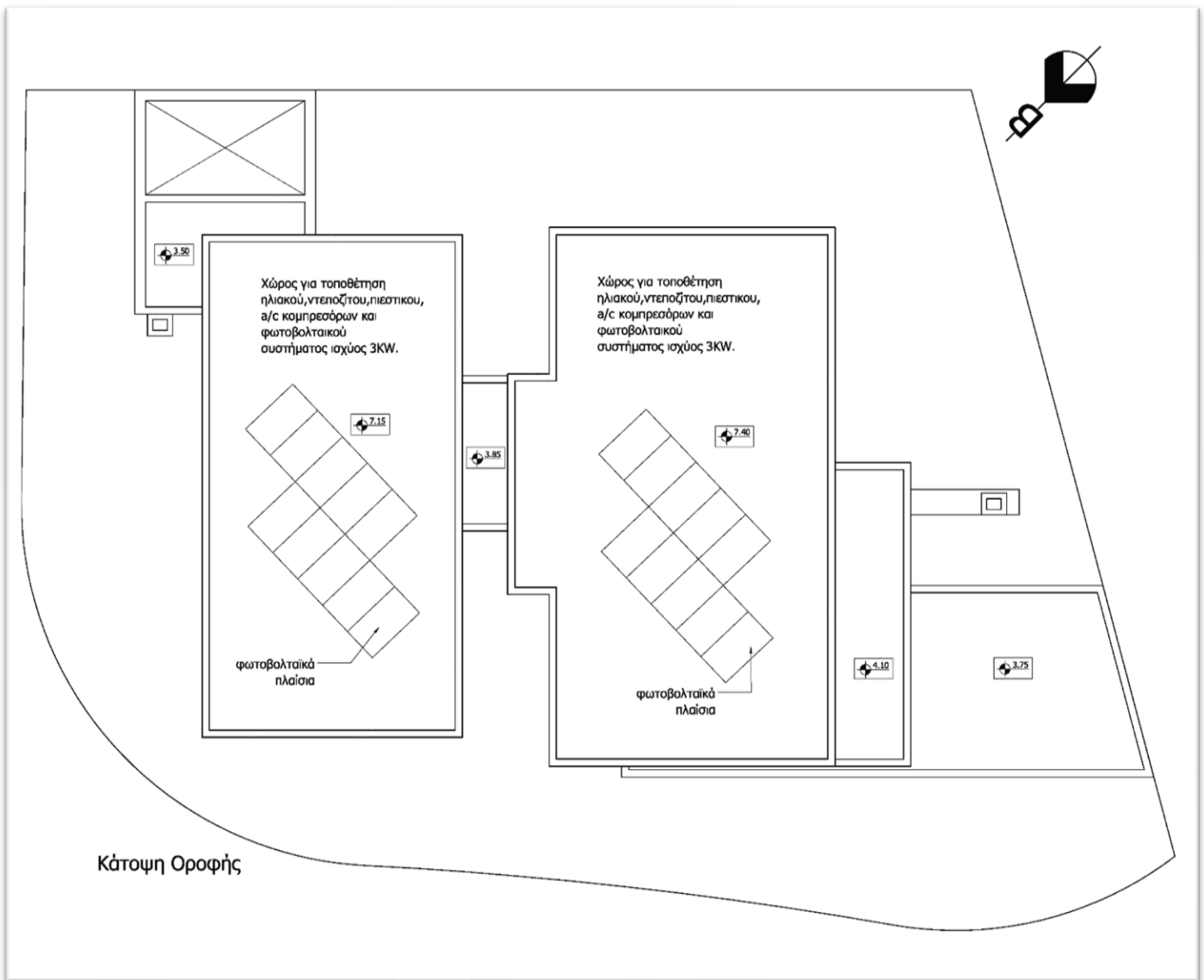
GREEN VIEW MANSIONS



GREEN VIEW MANSIONS



GREEN VIEW MANSIONS



Τεχνικές Προδιαγραφές Έργου

1. ΣΚΕΛΕΤΟΣ

Ο σκελετός της οικοδομής (πεδιλόπλακα, κολώνες, πλάκες) κατασκευάζεται εξολοκλήρου από οπλισμένο σκυρόδεμα σύμφωνα με τα εγκεκριμένα αρχιτεκτονικά και στατικά σχέδια και τους στατικούς υπολογισμούς με βάση τους ισχύοντες αντισεισμικούς κανονισμούς. Οι κολώνες και οι δοκοί θα επενδυθούν με εξηλασμένη πολυστερίνη 8εκ.

2. ΤΟΙΧΟΠΟΙΗΣ

Για τις εξωτερικές τοιχοποιίες κτίζονται τούβλα θερμομονωτικά 30εκ. Για τους εσωτερικούς τοίχους κτίζονται τούβλα 10εκ. Τόσο οι εξωτερικές όσο και οι εσωτερικές επιφάνειες σοβατίζονται με τρία χέρια σουβά.

3. ΗΛΕΚΤΡΙΚΗ ΕΓΚΑΤΑΣΤΑΣΗ

Η ηλεκτρική και η τηλεφωνική εγκατάσταση γίνεται βάση των κανονισμών της ΑΗΚ. Τα υλικά που χρησιμοποιούνται συνάδουν με τα βρετανικά πρότυπα BSI. Η εγκατάσταση περιλαμβάνει όσα αναγράφονται στην ηλεκτρολογική μελέτη.

- Θα υπάρχουν σημεία φωτισμού σε όλους του χώρους.
- Σε κάθε υπνοδωμάτιο θα τοποθετηθούν 4 πρίζες διπλές, σημείο για τηλεόραση και ίντερνετ.
- Στο σαλόνι/τραπεζαρία θα τοποθετηθούν 6 πρίζες διπλές, σημείο για τηλεόραση και ίντερνετ.
- Στο καθιστικό θα τοποθετηθούν 4 πρίζες διπλές, σημείο για τηλεόραση και ίντερνετ.
- Στην κουζίνα θα τοποθετηθούν 3 πρίζες διπλές καθώς και σημεία με κατάλληλες ασφάλειες για φούρνο, μάτια, αποσμητήρα, ψυγείο και πλυντήριο πιάτων. Επίσης θα εγκατασταθεί ταινία τύπου LED κάτω από τα ερμαράκια κουζίνας.
- Θα γίνει πρόνοια για πλυντήριο ρούχων και στεγνωτήριο.
- Στην βεράντα θα τοποθετηθούν 1 μονή πρίζα waterproof, σημείο τηλεόρασης και ίντερνετ.
- Στο χώρο στάθμευσης θα τοποθετηθεί 1 μονή πρίζα waterproof και πρόνοια για ηλεκτρική καγκελόπορτα.
- Θα γίνουν πρόνοιες για σύστημα συναγερμού με ανιχνευτές κίνησης
- Θα γίνει εγκατάσταση φωτοβολταϊκού συστήματος (3KW) στην οροφή.
- Θα γίνει πρόνοια για σύστημα θυροτηλεόρασης.
- Θα εγκατασταθούν ανιχνευτές κίνησης φωτισμού στην είσοδο και στο χώρο στάθμευσης.

Τεχνικές Προδιαγραφές Έργου

4. ΥΔΡΑΥΛΙΚΗ ΕΓΚΑΤΑΣΤΑΣΗ / ΗΛΙΑΚΟΣ ΘΕΡΜΟΣΙΦΩΝΑΣ

Γίνεται η απαιτούμενη υδραυλική εγκατάσταση με βάση τα αρχιτεκτονικά σχέδια με σύστημα *pipe in pipe*. Θα γίνουν όλες οι απαραίτητες πρόνοιες για απευθείας σύνδεση με το αποχετευτικό σύστημα. Στα μπάνια και την κουζίνα παρέχεται ζεστό και κρύο νερό, και στην κουζίνα παρέχεται και πόσιμο νερό. Στο ελεύθερο τμήμα της τσάρας θα τοποθετηθεί ο ηλιακός θερμοσίφωνας (πλαίσια και κύλινδρος 200L) και το ντεπόζιτο του νερού (1500L). Θα εγκατασταθούν 3 σημεία βρύσης στους εξωτερικούς χώρους.

5. ΠΙΕΣΤΙΚΟ ΣΥΣΤΗΜΑ ΝΕΡΟΥ

Θα γίνει πλήρης εγκατάσταση συστήματος πίεσης.

6. ΚΛΙΜΑΤΙΣΜΟΣ

Θα γίνει πρόνοια για εγκατάσταση κλιματιστικών μονάδων στους εσωτερικούς χώρους βάση της μηχανολογικής μελέτης.

7. ΚΕΝΤΡΙΚΗ ΘΕΡΜΑΝΣΗ

Θα γίνει πρόνοια για εγκατάσταση κεντρικής θέρμανσης πετρελαίου ή υγραερίου.

8. ΠΑΤΩΜΑΤΑ

- Στο σαλόνι, την κουζίνα και το διάδρομο θα τοποθετηθεί κεραμικό δάπεδο αξίας αγοράς €30.00/τ.μ.
- Στα υπνοδωμάτια θα τοποθετηθεί ξύλινο δάπεδο τύπου LAMINATE αξίας €30.00/τ.μ.
- Στους χώρους υγιεινής θα τοποθετηθούν κεραμικά δαπέδου αξίας αγοράς €25.00/τ.μ.
- Η εξωτερική βεράντα θα επενδυθεί με κεραμικό δάπεδο αξίας αγοράς €20.00/τ.μ.
- Τα σκαλοπάτια της σκάλας θα είναι μάρμαρο πάχους 2 cm και αξίας αγοράς €60 το κάθε σκαλί.

NOTES 8.1: Για την τοποθέτηση κεραμικών στα υπνοδωμάτια υπάρχει έξτρα χρέωση σε περίπτωση που δεν τοποθετηθεί LAMINATE.

NOTES 8.2: Όλα τα κεραμικά είναι πρώτης ποιότητας και ευρωπαϊκής προέλευσης.

Τεχνικές Προδιαγραφές Έργου

9. ΕΠΕΝΔΥΣΕΙΣ ΤΟΙΧΩΝ

Οι ελεύθερες επιφάνειες των χώρων υγιεινής ισογείου και ορόφου θα επενδυθούν με κεραμικά πλακάκια μέχρι το ταβάνι αξίας αγοράς €25.00/τ.μ.

Τα μεσοδιαστήματα των πάγκων της κουζίνας θα επενδυθούν με κεραμικά πλακάκια αξίας αγοράς €25.00/τ.μ.

10. ΕΙΔΗ ΥΓΙΕΙΝΗΣ

Για τα είδη υγιεινής του μπάνιου, του ντους του υπνοδωματίου της τουαλέτας των ξένων και της κουζίνας (μπανιέρα, ντουζιέρα, 3 τουαλέτες, 3 νιπτήρες, 1 νεροχύτης, 1 μίξερ μπάνιου, 1 μίξερ ντουζιέρας, 3 μίξερ νιπτήρα και ένα μίξερ γούρνας) η εταιρεία μας προσφέρει το ποσό των €2,000.

NOTE 10.1: Όλα τα είδη υγιεινής είναι άριστης ποιότητας και ευρωπαϊκής προέλευσης.

11. ΕΞΩΤΕΡΙΚΑ ΑΝΟΙΓΜΑΤΑ

Όλα τα εξωτερικά ανοίγματα (πόρτες και παράθυρα) θα κατασκευαστούν βάση αρχιτεκτονικών σχεδίων, από ανοδιώμενο αλουμίνιο φυσικού χρώματος της σειράς MU3000 THERMAL για συρόμενα και MU2075 THERMAL για τα ανοιγόμενα (με ανάκληση). Όλα τα κουφώματα θα έχουν πρόνοια για κουνουπιέρες. Τα τζάμια που θα χρησιμοποιηθούν θα είναι ΔΙΠΛΑ ενεργειακά (6-5mm).

Στο κάτω μέρος των παραθύρων θα τοποθετηθούν πατούδες από λευκό μάρμαρο πάχους 3εκ. Η πόρτα εισόδου θα είναι θερμομονωτική και ασφαλείας αξίας €1,000.00.

12. ΞΥΛΙΝΕΣ ΚΑΤΑΣΚΕΥΕΣ

Οι εσωτερικές πόρτες και τα ερμάρια θα κατασκευαστούν από μελαμίνη αξίας €250 η κάθε μία και €150/τ.μ αντίστοιχα, όπως φαίνονται στα αρχιτεκτονικά σχέδια. Η κουζίνα θα κατασκευαστεί επίσης από μελαμίνη ή MDF συνολικής αξίας €4,000. Θα υπάρχει θέση για εντοιχισμένο ψυγείο, ψηλό ντουλάπι για εντοιχισμένο φούρνο, ψηλό ντουλάπι τύπου supermarket, νησίδα καθώς και συρτάρια και ερμάρια με μηχανισμούς soft-close και ενσωματωμένη χούφτα τύπου gola. Επίσης θα κατασκευαστούν νιπτήρες από μελαμίνη μέχρι και 100εκ. Τα χερούλια των πορτών, ερμαριών και νιπτήρων θα είναι συνολικής αξίας €300.

Τεχνικές Προδιαγραφές Έργου

13. ΚΑΠΑΚΙΑ ΠΑΓΚΩΝ

Το καπάκι των πάγκων της κουζίνας θα είναι τεχνογρανίτης αξίας αγοράς €130/τρεχ.μ.

14. ΘΕΡΜΟΜΟΝΩΣΗ ΟΡΟΦΗΣ/ΥΓΡΟΜΟΝΩΣΗ

Στην οροφή θα τοποθετηθεί πολυστερίνη πάχους 10εκ και μπετόν screed για τις ρύσεις. Για σκοπούς υγραμόνωσης θα τοποθετηθεί κατρόχαρτο πάχους 4μμ ψηφίδα. Επίσης θα χρησιμοποιηθεί τσιμεντομόνωση με δίκτυ (2 χέρια) σε όλους τους χώρους εξωτερικά καθώς και στους χώρους υγιεινής (ντους και μπανιέρα).

15. ΧΡΩΜΑΤΙΣΜΟΙ

Τα ταβάνια τα οποία είναι fair face θα σπατουλαριστούν και θα μπογιατιστούν με τρία χέρια μπογιάς. Οι τοίχοι τόσο εξωτερικά όσο και εσωτερικά θα μπογιατιστούν με τρία χέρια μπογιάς και στους χώρους υγιεινής οι μπογιές θα είναι αντιμυχλικές.

16. ΜΕΤΑΛΛΙΚΕΣ ΚΑΤΑΣΚΕΥΕΣ-ΚΑΓΚΕΛΑ

Θα κατασκευαστεί καγκελόπορτα εισόδου, καγκελόπορτα χώρου στάθμευσης και κάγκελο σκάλας σύμφωνα με τα σχέδια συνολικής αξίας €1,500.00.

17. Το έργο φέρει πιστοποιητικό ενεργειακής απόδοσης Α'.

18. ΦΩΤΟΒΟΛΤΑΪΚΑ

Θα υπάρχει προμήθεια και εγκατάσταση φωτοβολταϊκού συστήματος για εξοικονόμηση ενέργειας.

GREEN VIEW MANSIONS



PRICING INFORMATION

Date: 13/05/2022

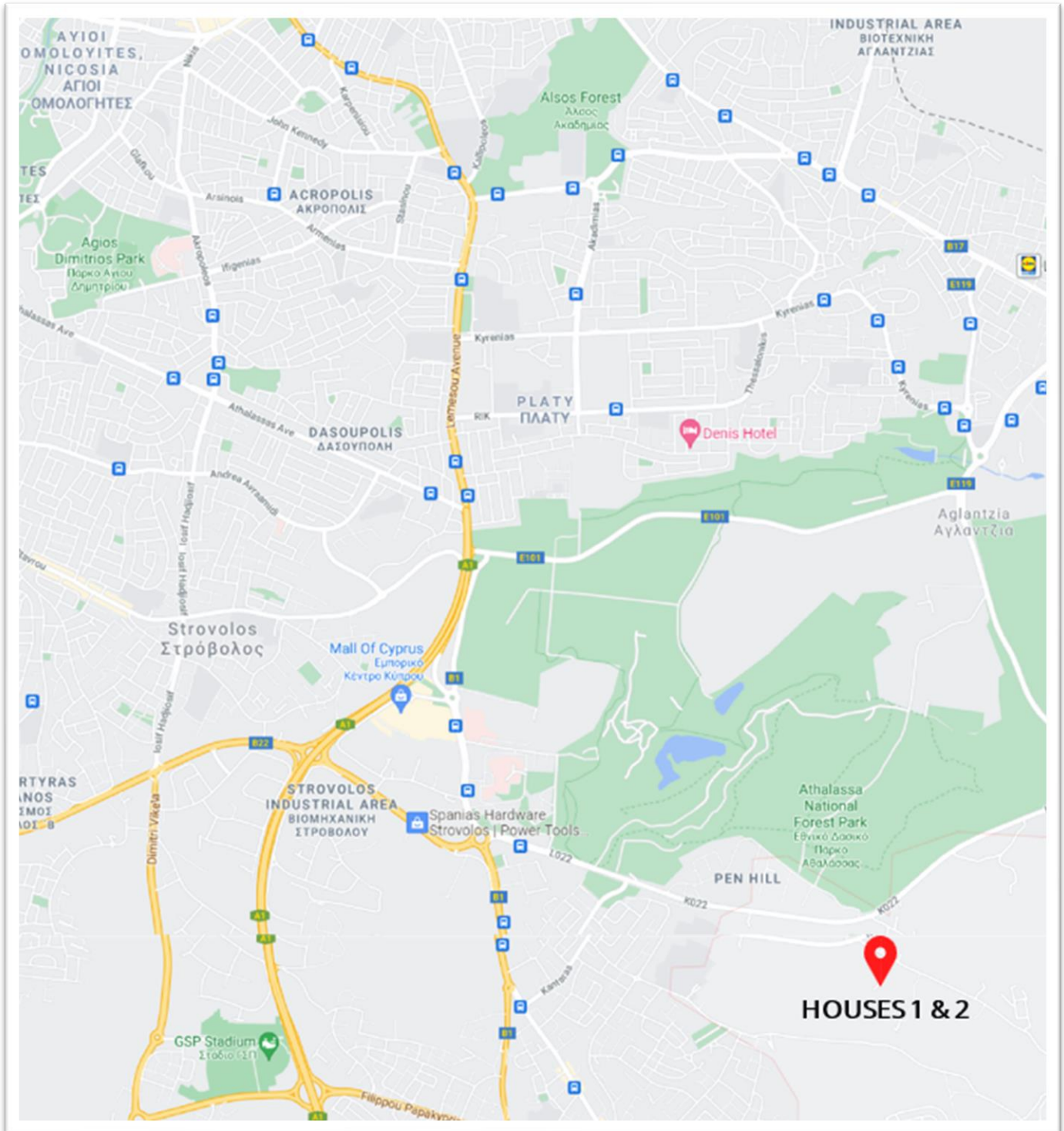
A/A	Εμβαδόν Γης (m ²)	Εμβαδόν Οικίας (m ²)	Εμβαδόν Ισογείου (m ²)	Εμβαδόν Ορόφου (m ²)	Εμβαδόν Καλυμμένων Βεραντιών (m ²)	Εμβαδόν Ακάλυπτων Βεραντιών (m ²)	Εμβαδόν Καλυμμένου Χώρου Στάθμευσης (m ²)	Εμβαδόν Ακάλυπτου Χώρου Στάθμευσης (m ²)	Αποθήκη (m ²)	Availabilities STATUS
HOUSE 1	272	157.80 m ²	75,60	79,20	31,50	23	15	15	3	AVAILABLE
HOUSE 2	350	202.30 m ²	104,80	94,60	40,30	16	30,30	—	3	SOLD

GREEN VIEW MANSIONS



Developments

Location Map



CYTECO**Developments***20 years
of Excellence***COMPANY PROFILE:**

Cyteco was established in 2003 in Cyprus. It is a class "A" Building and Civil Engineering Contractor and it is engaged in projects of the public and private sector both in Construction and Real Estate Development in Cyprus and Overseas. The company since 2006, was accredited with the Integrated Management System for Quality (ISO9001) Health and Safety (ISO18001) and Environment (ISO14001) and received a National Award from the ministry of Finance.

OTHER PROJECTS**STROVOLOS COURT****ELENI COURT****OLYMPIA HOMES****ELIAS COURT****CONTACT US:**

16 Stavrou Avenue
2035 Strovolos, Nicosia
3rd Floor, Office 300
Tel: +357 22 285 020
Fax: + 357 22 263 790
Email: info@cyteco.com.cy